



VORONA HAIR EXTENSION
ПЕРВАЯ СТУДИЯ НАРАЩИВАНИЯ
ВОЛОС «VORONA»

NEW СИСТЕМА
T-PARTING



МЫ ПРЕДЛАГАЕМ УНИКАЛЬНУЮ, НЕ ИМЕЮЩУЮ АНАЛОГОВ В МИРЕ, СИСТЕМУ ЗАМЕЩЕНИЯ ВОЛОС – «T-PARTING» СОЗДАННУЮ ДЛЯ РЕДКИХ ВОЛОС В ТЕМЕННОЙ ЗОНЕ.

- ✓ Полностью имитирует рост волос.
- ✓ Накладка не ощутима и становится частью собственных волос.
- ✓ Безопасно для кожи головы.
- ✓ Закрепляется без оборудования специальным стиком с медицинским полимером и надёжно держится.
- ✓ Прекрасное решение проблемы облысения или потери волос.
- ✓ С накладкой можно попробовать носить челку и приподнять плоскую макушку.
- ✓ Прекрасно подходит как дополнение в сочетании с наращиванием волос.
- ✓ Пробор из 100% натуральных волос самого высокого класса AA+Remy, поэтому с ним можно купаться, мыть голову, накручивать, выглаживать и т.д. Можно подстригать на любую длину. Важное преимущество: накладку можно самостоятельно снять и надеть в домашних условиях с помощью специальных средств.

ИМЕЕТСЯ ТРИ СПОСОБА ЗАКРЕПЛЕНИЯ НАКЛАДКИ T-PARTING

1. На один день (для самостоятельного закрепления)
2. С помощью съёмного стика с тремя клипсами
3. На 1 месяц (наращивает и снимает специализированный мастер- парикмахер).



ПАЛИТРА (62 оттенка)
НАТУРАЛЬНАЯ ХОЛОДНАЯ ПАЛИТРА:

1, 1B, 2, 3, 4, 5, 6, 7, 17, 18, 20.

НАТУРАЛЬНАЯ ТЁПЛАЯ ПАЛИТРА:

4 R, 5R, 6R, 6RD, 8R, 10R, 12R, 17R, 20R, 22R, 30R.

Для каждого оттенка имеются дополнительные цифры:

10, 20, 40, 50, 65, 80. Они обозначают количество % седины.

6 ORY- 100% седина.



T-PARTING N
Normal 20 cm



T-PARTING XL
XL 20 cm



T-PARTING XL Long
XL 40 cm

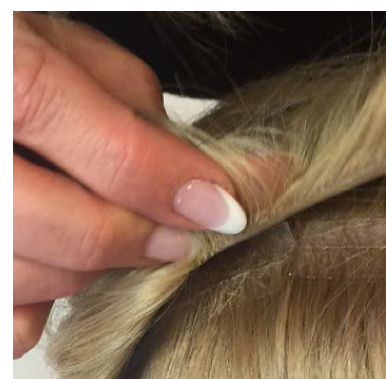
ЭТАПЫ ЗАКРЕПЛЕНИЯ
T-Parting на 1 месяц



1. ЗАФИКСИРУЙТЕ на волосах клиента полимерные полоски как показано на рисунке.
2. СНИМИТЕ защитные картонные полоски.



3. ЗАКРЕПИТЕ накладку на них. Фиксация обеспечивает с накладкой T-Parting спокойный сон, мытьё, укладки и ношение примерно 4 недели. Далее следует коррекция, то есть повторите все действия по инструкции.



4. ДЛЯ СНЯТИЯ ИСПОЛЬЗУЙТЕ РЕМОВЕР.
5. СБРЫЗНИТЕ на место соединения накладки и стиков.
6. Аккуратно ОТСОЕДИНИТЕ каждую линию от волос.
7. ПРОЧЕШИТЕ расческой с редкими зубцами волосы так, чтобы не осталось следов полимера. Вымойте тщательно волосы.

ПЕРВАЯ СТУДИЯ НАРАЩИВАНИЯ
ВОЛОС «VORONA»
МОСКВА, ул. Ленинградское шоссе, 72
+7 (499) 922-20-89
+7 (925) 719-04-97, hairvorona@mail.ru

СТУДИЯ НАРАЩИВАНИЯ ВОЛОС
ВИКТОРИИ ВОРОНА «VORONA»
СОЧИ, ул. Советская 40,
+7 (918) 206-25-09

Instagram: @hairvorona,
@studia_vorona, @studia_vorona_sochi
vk.com: https://vk.com/club38049657
www.haircontrast.ru
www.studia-naraschivania.ru