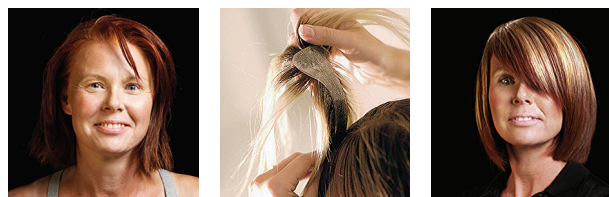


Этапы наращивания T-Parting N

ЭТАПЫ НАРАЩИВАНИЯ НАКЛАДКИ ДЛЯ ВОЛОС «T-PARTING» ЗА 30 МИНУТ

1. Подготовьте накладку к наращиванию.
2. Вымойте волосы интенсивно очищающим шампунем Hair Contrast.
3. Высушите по направлению роста волос.
4. Определите желаемый пробор.
5. На накладку прикрепите стик желтой стороной для крепления пробора.
6. Нарастите накладку розовой стороной на линию пробора, отступите около 2 см. от краевой линии роста волос.
7. Плотно прижмите к голове.
8. Выполните стрижку и укладку накладки для волос.
9. Снятие и коррекция производится обученным мастером или самостоятельно.
10. По необходимости можно вырезать из цельного изделия необходимый желаемый размер накладки для локальной проблемной зоны волос.



НАКЛАДКА ДЛЯ ВОЛОС T-PARTING

МЫ ПРЕДЛАГАЕМ УНИКАЛЬНУЮ, НЕ ИМЕЮЩУЮ АНАЛОГОВ В МИРЕ, СИСТЕМУ ЗАМЕЩЕНИЯ ВОЛОС – «T-PARTING».


Накладка «T-Parting» создана для редких волос в теменной зоне.

- Полностью **имитирует рост волос**.
 - Накладка не ощутима и становится частью собственных волос.
 - **Безопасно** для кожи головы.
 - **Закрепляется без оборудования** специальным стиком с медицинским полимером и надёжно держится.
 - Прекрасное решение проблемы облысения или потери волос.
 - С накладкой можно попробовать носить челку и прикрыть седые корни, создать объем и приподнять плоскую макушку.
 - Прекрасно подходит как дополнение в сочетании с наращиванием волос.
 - **Пробор из 100% натуральных волос** самого высокого класса **AA+Remy**, поэтому с ним можно купаться, мыть голову, накручивать, выглаживать и т.д. Можно подстригать на любую длину.
- Важное преимущество:** накладку можно самостоятельно снять и надеть в домашних условиях с помощью специальных средств.



- Съемный стик для крепления пробора в наборе из 5 шт.
- Съемный стик + лента с 3-мя клипсами для крепления пробора в домашних условиях.
- Средство для снятия «T-PARTING»

РАЗМЕРЫ НАКЛАДОК T-PARTING

	<p>Накладка T-Parting N:</p> <ul style="list-style-type: none"> • ширина основы пробора: 1,5 см. • длина основы пробора: 14 см. • густота наполнения волос: средняя. • длина волос накладки: 20-25 см.
	<p>Накладка T-Parting XL:</p> <ul style="list-style-type: none"> • ширина основы пробора: 3 см. • длина основы пробора: 14 см. • густота пробора: густая. • длина волос накладки: 20-25 см.
	<p>Накладка T-Parting XL long:</p> <ul style="list-style-type: none"> • ширина основы пробора: 3 см. • длина основы пробора: 14 см. • густота накладки: большая. • длина волос накладки: 40 см.

РЕКОМЕНДОВАННЫЙ УХОД ЗА НАКЛАДКОЙ ДЛЯ ВОЛОС «T-PARTING»

1. Мыть накладку необходимо 1-2 раза в неделю предварительно удалив липкий стик с основания накладки.
2. Перед мытьем расчешите накладку, намочите проточной водой и нанесите специальный защищающий шампунь для наращенных волос **Hair Contrast Protecting Shampoo**. Аккуратно вспеньте шампунь, подержите 1-2 минуты и смойте его проточной водой, не спутывая волосы.
3. На длину волос для восстановления и защиты волос нанесите **Protecting Hair mask** – защищающую маску для волос. Оставьте на 3-5 минут и смойте. Маску нельзя наносить на кожу головы и основание накладки.
4. Обязательно 2 раза в неделю наносите Аргановое масло для наращенных волос **Protecting argan oil** на длину волос и кончики волос. Не смывайте.
5. Мокрые волосы не расчесывайте. Высушите накладку. Прохладный воздух фена направляйте сверху вниз от основания накладки до кончиков волос, прочесывая расческой для наращенных волос.
6. Для сохранения прически на ночь можно одевать специальную сеточку для париков.